



Јелена Томић
наставница географије

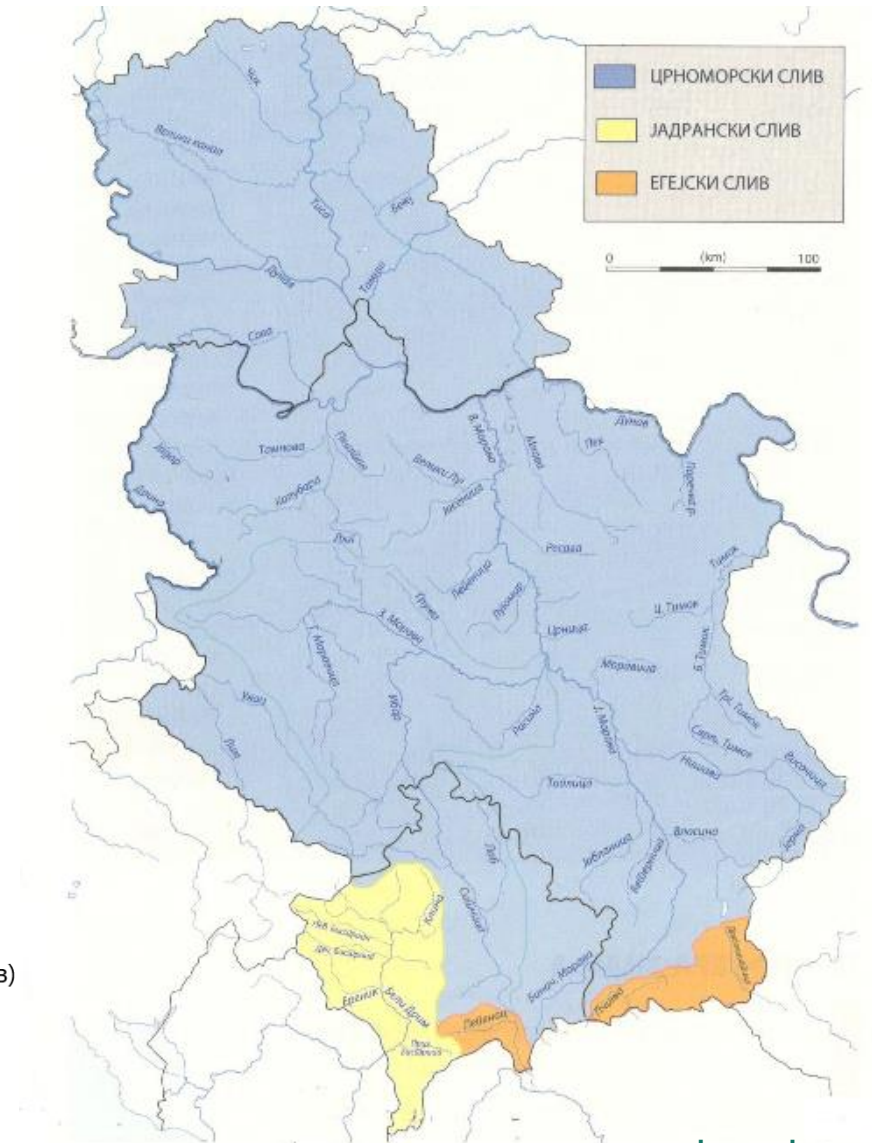
Морски сливови



- Црноморски слив (92,5%)
- Јадрански слив (5,3%)
- Егејски слив (2,2%)
- Хидролошки чвор Србије (развође) је на планини **Црнољева** (Дрманска глава 1359m).



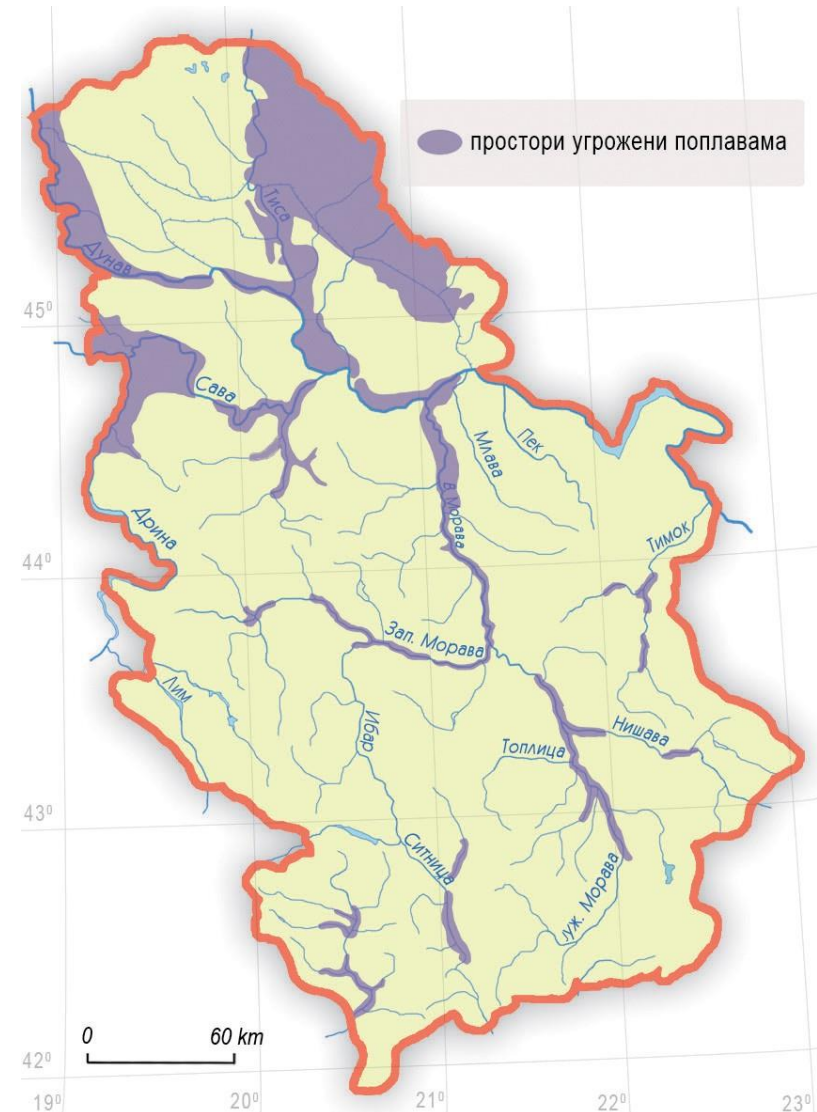
бифуркација Неродимке



Речни режим



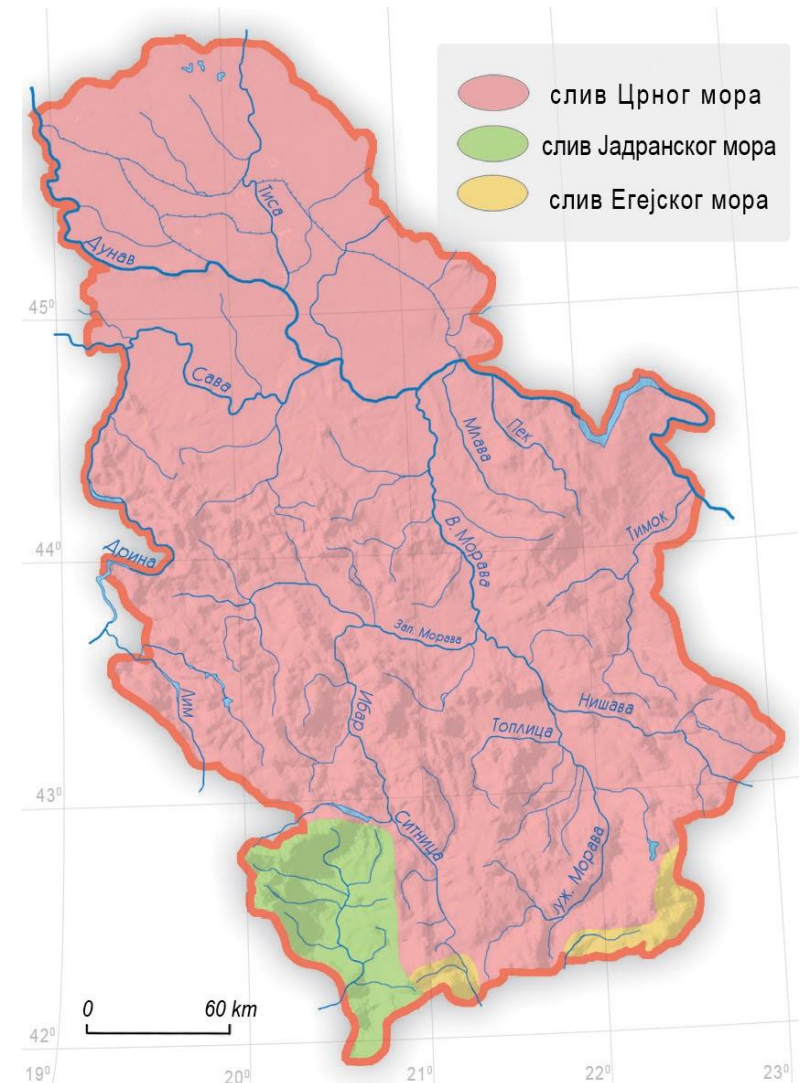
- Кишни; снежни; мешовити
- **Мешовити**: Дунав, Сава, Тиса
- **Снежно-кишни**: планинске реке (Дрина)
- **Кишни**: кратке реке централне Србије
- **Поплаве** су последица великог протицаја и водостаја.
Око 12,5% територије је угрожено поплавама.



Црноморски слив



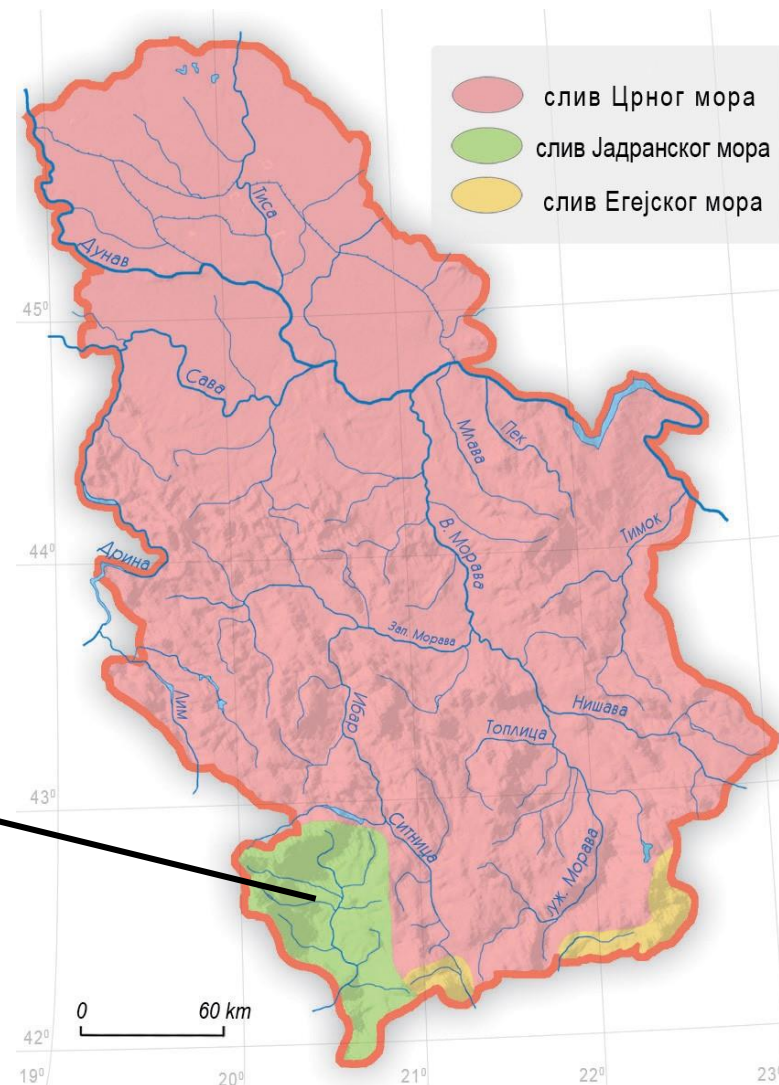
- **Дунав:** Тиса и Тамиш (леве), Сава, Велика Морава, Млава, Пек, Тимок (десне);
- **Сава:** Дрина и Колубара;
- **Дрина:** Лим, Јадар;
- **Велика Морава:** Лепеница, Јасеница, Црница, Ресава;
- **Јужна Морава** (Биначка+Прешевска Моравица): Ветерница, Јабланица, Пуста река, Топлица(леве); Нишава, Врла, Власина, Сокобањска Моравица (десне);
- **Западна Морава** (Голијска Моравица+Скрапеж+Ђетиња): Ибар, Гружа, Расина;
- **Ибар:** Ситница;
- **Тимок:** Бели и Црни Тимок(Зајечар); Сврљишки и Трговишки Тимок (Књажевац)



Јадрански слив



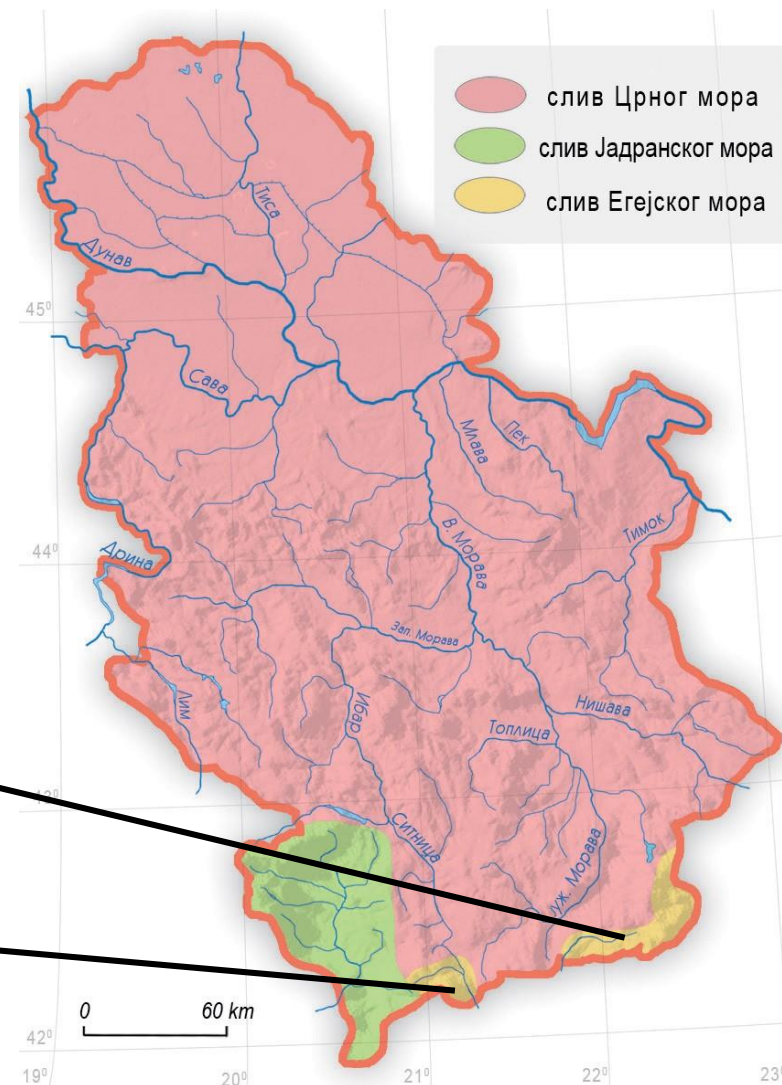
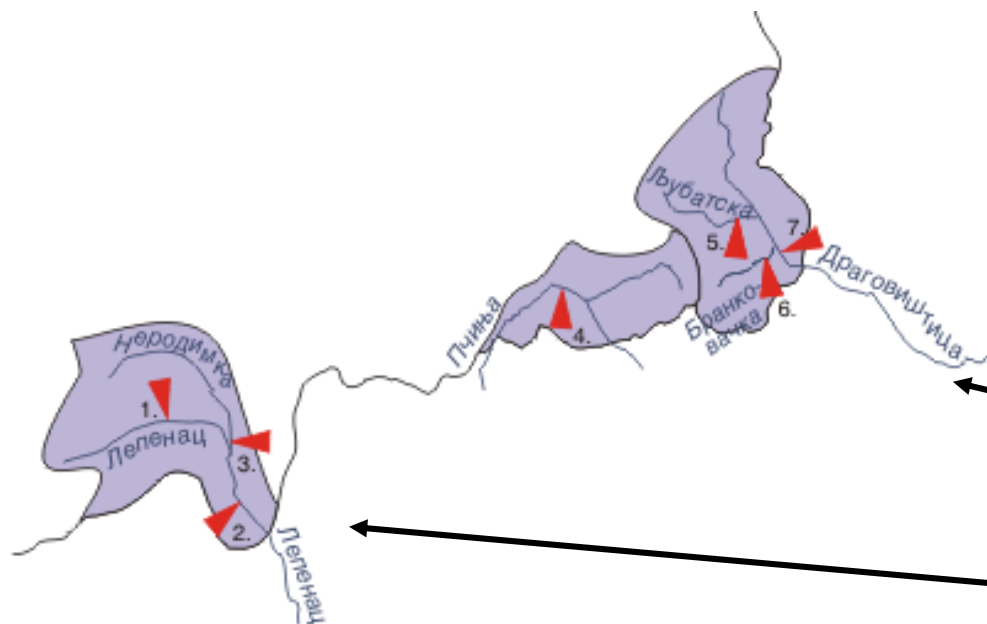
- Бели Дрим: Пећка Бистрица, Дечанска Бистрица, Ереник (леве притоке); Клина, Мируша, Топлуга, Призренска Бистрица (десне притоке)



Егејски слив



- Лепенац (Качаничка клисура)
- Пчиња
- Драговиштица (Божичка+Љубатска река)



Да поновимо...



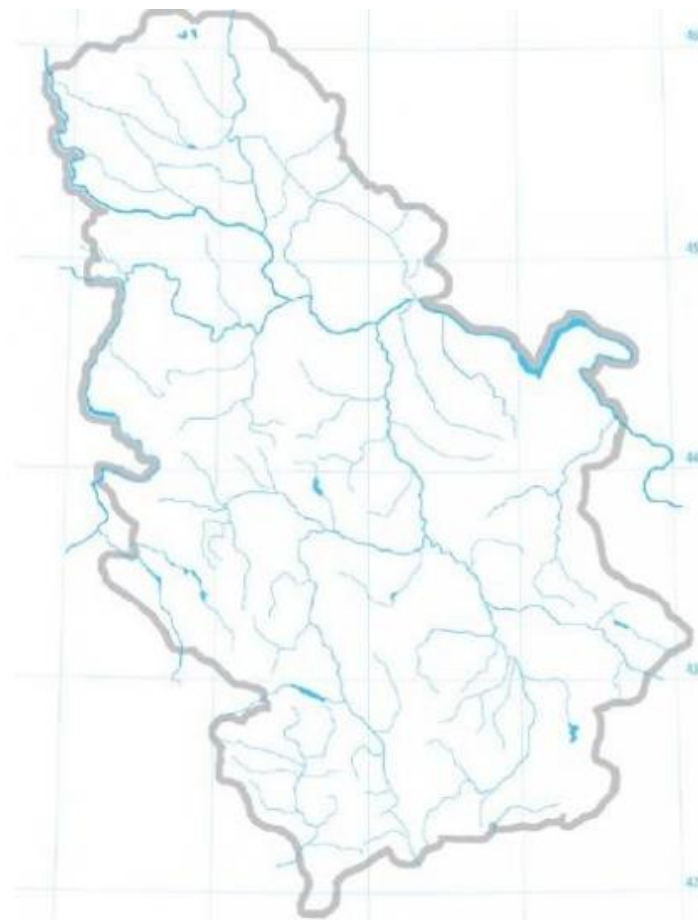
 <https://www.purposegames.com/game/NRvm1SpZB0d>



■ У нему карту уцртати следеће реке.

(плава боја, писана слова)

- Дунав, Тиса, Тамиш, Бегеј, Сава, Млава, Пек, Дрина, Колубара, Лим, Увац, Јадар, Велика Морава, Лепеница, Јасеница, Црница, Ресава, Јужна Морава, Ветерница, Јабланица, Пуста река, Топлица, Нишава, Врла, Власина, Сокобањска Моравица Западна Морава, Ибар, Гружа, Расина, Ибар, Ситница, Тимок, Бели Тимок, Црни Тимок, Сврљишки Тимок, Трговишки Тимок,
- Бели Дрим, Пећка Бистрица, Дечанска Бистрица, Ереник, Клина, Мируша, Топлуга, Призренска Бистрица
- Лепенац, Пчиња, Драговиштица





Реке Србије

- **Црноморски слив** (92,5%) Главна река Дунав (Сава, Дрина, Велика Морава, Западна и Јужна Морава, Ибар, Тимок...)
- **Јадрански слив** (5,3%) Главна река Бели Дрим
- **Егејски слив** (2,2%) Лепенац, Пчиња, Драговиштица
- Хидролошки чвор Србије (развође) је на планини **Црнољева** (Дрманска глава 1359m).