



ПРИРОДНЕ ОДЛИКЕ СРБИЈЕ

Клима Србије: елементи и фактори

Јелена Томић
наставница географије

Појам климе



- **Атмосфера** је ваздушни омотач Земље.
- **Време** је тренутно стање временских или климатских елемената.
- **Клима** је дугогодишњи режим времена неке територије.
- **Прогноза времена** је предвиђање времена.
- Републички хидрометеоролошки завод <http://www.hidmet.gov.rs/>





■ Одређују климу наше земље и њену разноврсност.

1. **Географска ширина** -северни умерени топлотни појас
2. **Ваздушне масе** -формиране изнад Атлантског океана (влажне), Сибира (хладне), Северне Африке (топле и суве) и Арктика (хладне).
3. **Распоред копна и мора** -удаљавањем од водених површина количина падавина опада. (Атлантски океан)
4. **Рељеф** -надморска висина, правац пружања и експозиција (изложеност/окренутост падине одређеној страни света).

Климатски елементи-температура ваздуха



■ Температуру ваздуха зависи од:

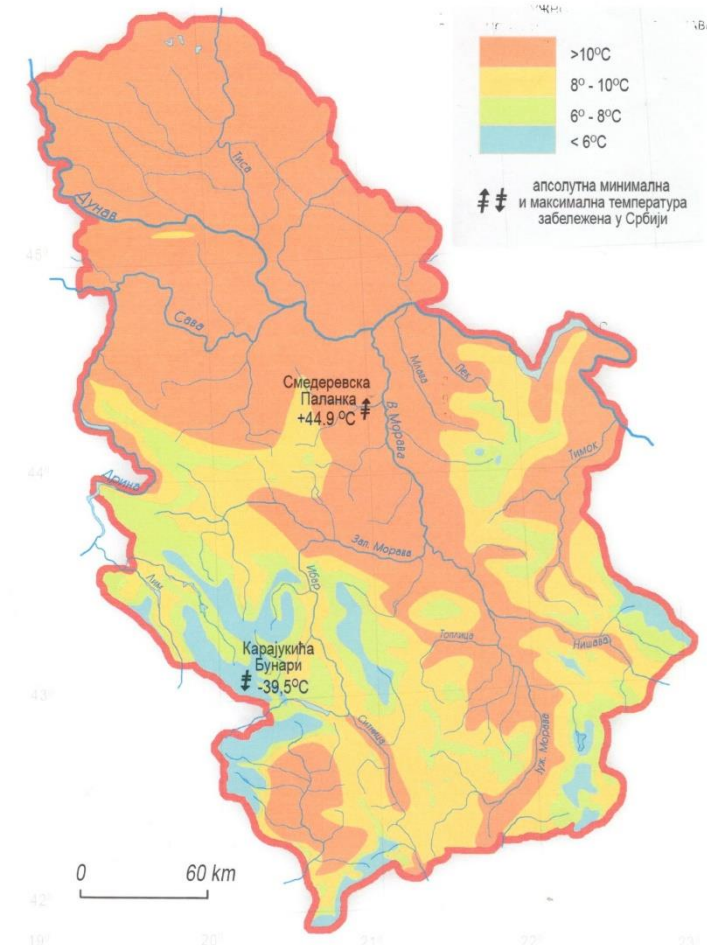
- географске ширине,
- надморске висине.

Јужнији предели, топлији су од северних.
Подножје и нижи предели, топлији су од виших.

■ Најтоплији месец-јул, најхладнији јануар.

■ **Апсолутни максимум:** 44,9°C,
Смедеревска Паланка, јул, 2007. године.

■ **Апсолутни минимум:** -39,5°C,
Пештерска висораван, јануар, 2006.

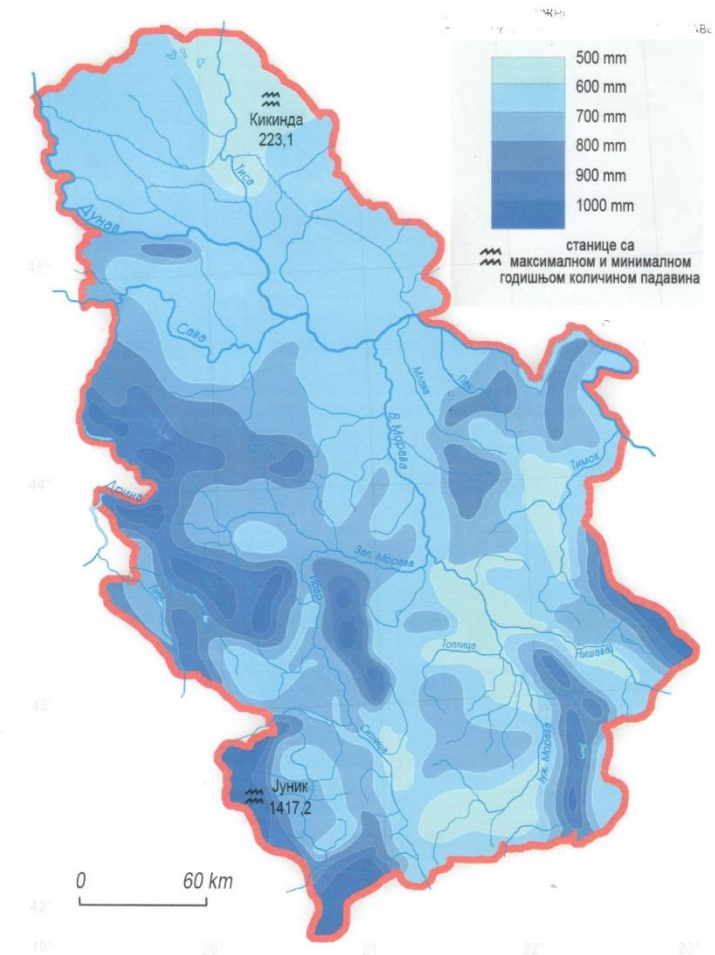


$$\text{средња дневна температура ваздуха} = \frac{T 7h + T 14h + 2 \times T 21h}{4}$$

Климатски елементи-падавине

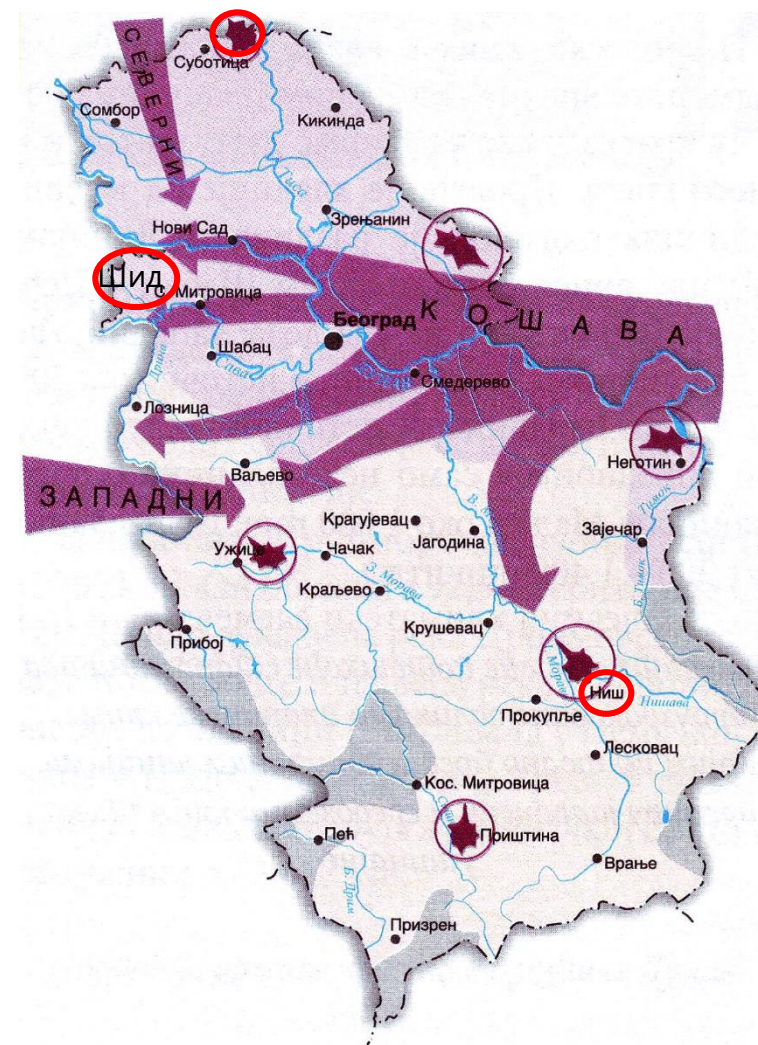


- Количина падавина зависи од:
 - удаљености од мора,
 - рељефа,
 - карактеристика ваздушних маса.
- Просечна годишња количина падавина је 900mm.
- Најкишовитији месеци: мај и јун; најсувљи: фебруар и октобар.
- Најмању количина падавина: североисток Србије испод 600 mm- **апсолутни минимум** Кикинда (536mm); долина Јужне Мораве, централно Косово.
- Највећу количину падавина имају места у Метохијској котлини која су ближе Јадранском мору, преко 1200mm- **апсолутни максимум** на Проклетијама, станица-Јуник (1417mm).
- Снег-од новембра до марта, на планинама и у осталим месецима.





- Ветрови су последица распореда високог и ниског ваздушног притиска.
- Углавном су условљени рељфом.
- Кошава је ветар источног правца, у зимском периоду године. Најјача је у долини Дунава, између Великог Градишта и Новог Сада.
- Западни и северозападни ветрови су карактеристични за лето.





Ваздушни притисак

- Представља тежину којом ваздух делује на Земљину површину.

Може бити:

- нормалан в.п. је 1013mb;
- низак в.п или циклон;
- висок в.п или антициклон.
- Области које имају **висок** в.п.: равничарски предели на северу, Неготинска и Тимочка крајина, Велико Поморавље, ниски делови Перипанонске Србије.
- Области које имају **низак** в.п. су остали низијски предели.
- Планински предели имају **низак** в.п.

Влажност ваздуха

- Представља количину водене паре у ваздуху.
- Апсолутна в.в. g/m^3
- Релативна в.в. %
- **Највећу** релативну в.в. има Љубовија 81.4%.
- **Најмању** релативну в.в. има Призрен 68,5% и Београд 68,8%.



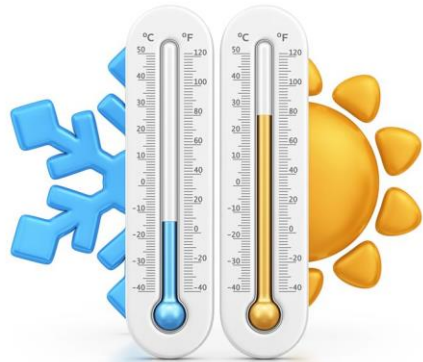
Облачност

- Покривеност неба облацима.
- **Највећу** облачност има Смедерево и Нови Пазар.
- **Најмању** облачност има Текија на Дунаву и Пожега.

Инсолација

- Дужина трајања сунчевог сјаја.
- Највећа је у летњем периоду када је најмања облачност.
- **Највећа** инсолација је у Кикинди 2011,1 сати годишње.
- **Најмања** инсолација је у Пожеги 1494,9 сати годишње.

Инструменти за мерење



термометар



кишомер



барометар



хигрометар



анемометар



ветроказ



хелиограф

Да поновимо...



 <https://www.purposegames.com/game/klimatski-elementi-quiz>



Клима Србије: елементи и фактори

- **Време** је тренутно стање временских или климатских елемената.
- **Клима** је дугогодишњи режим времена неке територије.

Климатски фактори	Климатски елементи
1. географска ширина	1. температура
2. ваздушне масе	2. падавине
3. распоред копна и мора	3. ветар
4. рељеф	4. влажност ваздуха
	5. ваздушни притисак
	6. инсолација
	7. облачност