

Планински рељеф Србије

Динариди

Јелена Томић
наставница географије

Динариди-опште одлике



- Динариди (Динарски лук)- планински ланац који се простире кроз: Албанију, Босну и Херцеговину, Црну Гору, Хрватску, Македонију, Словенију и Србију.
- Назив потиче од имена планине Динаре (на граници Хрватске и Босне и Херцеговине).
- Највиши планински масив Динарида су Проклетије, са врхом Маја Језерце (2694м).



Дана заштите Динарида -7. октобар
(установљен 29. маја 2019. године)

Динариди у Србији



- Заузимају западни и југозападни део Србије.
- Припадају *Западној зони веначних планина*.
- Деле на:
 - **Централне** (Старовлашко-рашке планине и Проклетијске планине)
 - **Унутрашње** (Копачичке, Ваљевско-подрињске и Шумадијске планине)

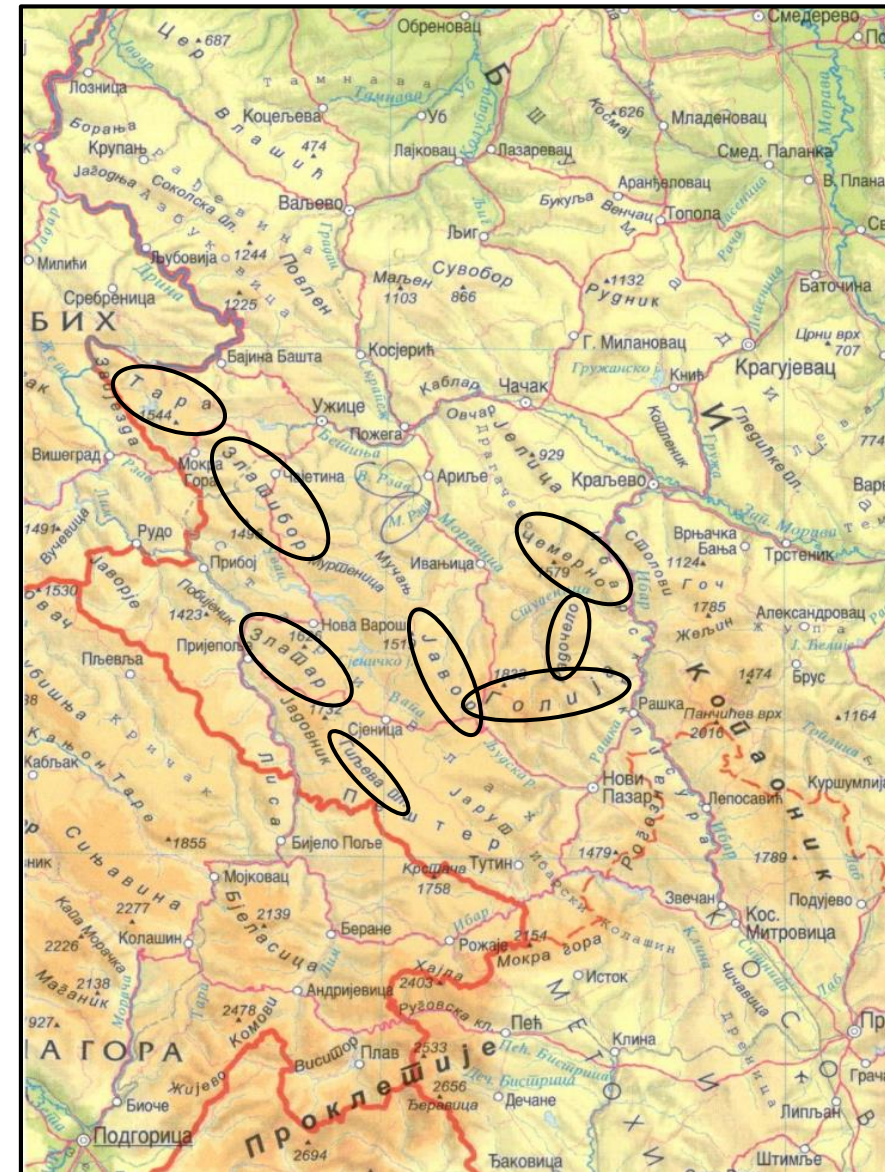


Приближан положај и границе
Динарида у Србији

Централни Динариди-Старовлашко рашке планине



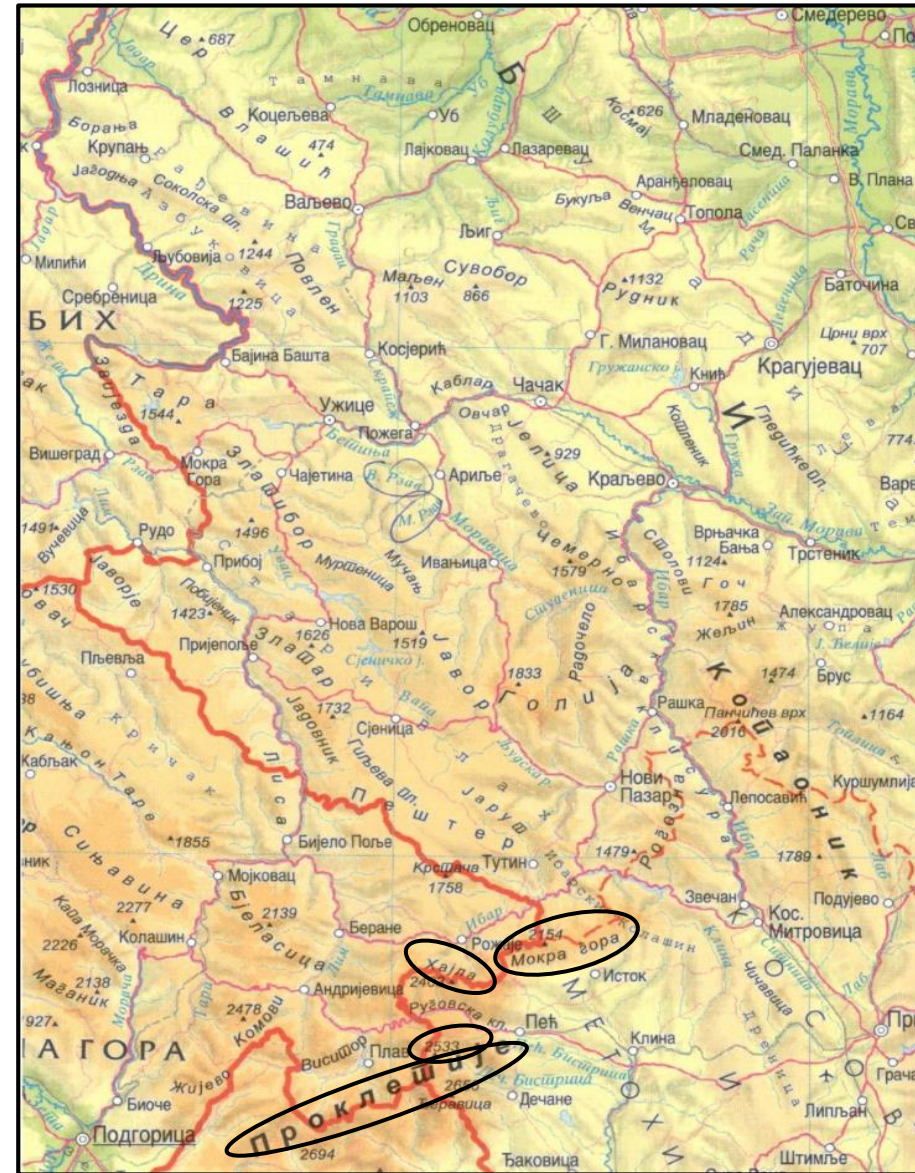
- **Границе:** Бетиња и Западна Морава (N), Ибар (E и S), граница ка Црној Гори (SW) и граница ка БиХ (W).
- **Планине:** Тара, Златибор, Чемерно, Златар, Гиљева, Голија (1 883m), Јавор и Радочело.
- Пештерска **висораван** (1 100-1 250m)
- **Котлине:** Новопазарска, Сјеничка, Тутинска, Пријеполска, Ивањичка .
- **Кањон**-Увац; **Клисуре**-Ибар, Рашка, Студеница.
- Ушачки **пећински** систем, Стопића пећина.



Централни Динариди-Проклетијске планине



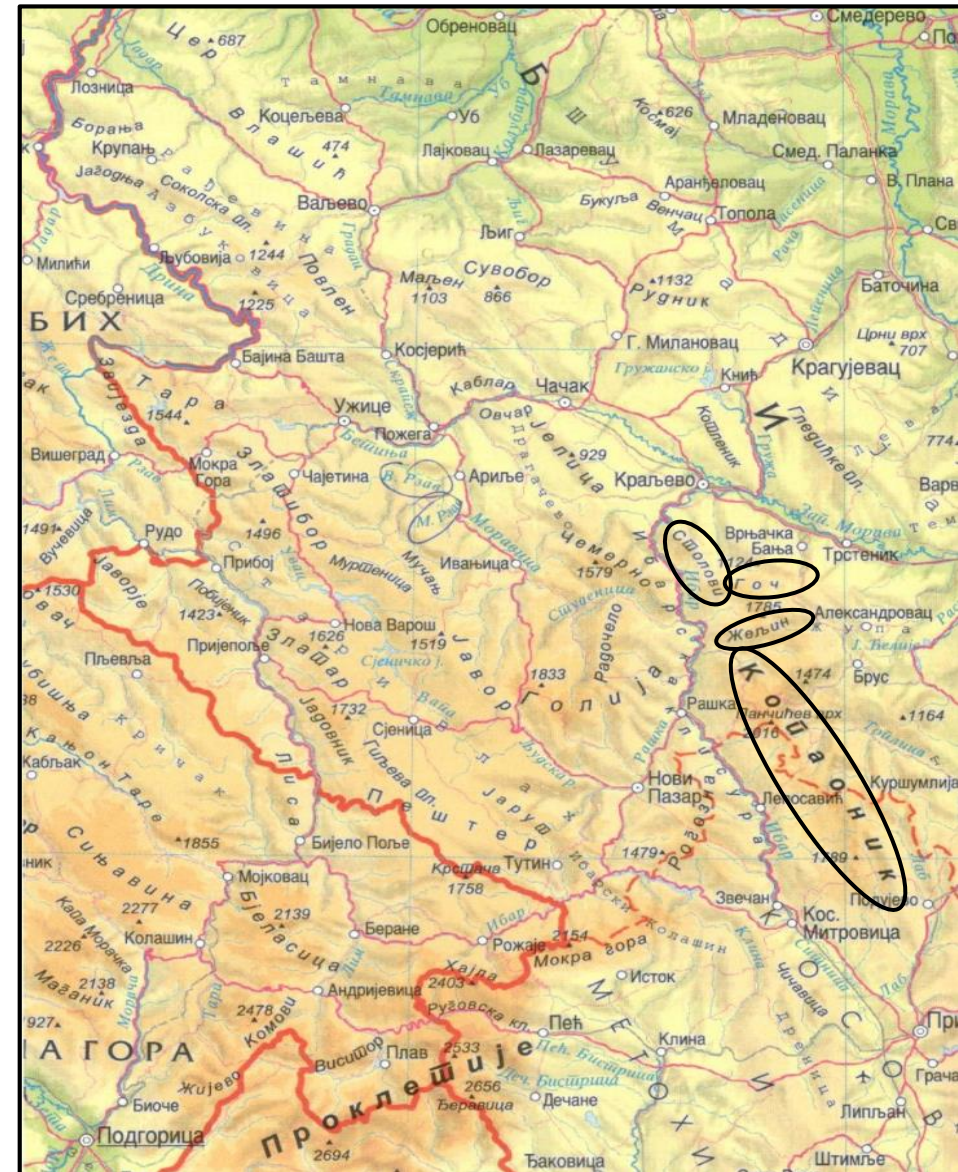
- Простиру се на територији Србије, Црне Горе и Албаније.
- **Границе:** Црна Гора (W), Ибар(N), Албанија (S) и Метохијска котлина (E)
- **Планине:** Проклетије, Хајла, Жљеб, Мокра гора, Мокра планина, и Богићевица
- Највиши врх Србије-Ђеравица (2.656m)
- **Леднички облици:** циркови (ледничка језера), валови, морене.
- **Клисуре:** Ибар, Пећка (Руговска клисура- речна и ледничка ерозија) и Дечанска Бистрица.



Унутрашњи Динариди-Копаоничке планине



- **Границе:** Ибар (W) Западна Морава (N), Косовска котлина (S), Српско-македонска маса (E).
- **Планине:** Копаоник (*Српски Урал*), Столови, Гоч, Жељин.
- Највиши врх Копаоника је Панчићев врх (2.017m).
- Површ-Равни Копаоник налази се на висини-1.700m.



Унутрашњи Динариди-Ваљевско-подрињске и Шумадијске планине



■ **Границе:** Дрина (W), Сава и Дунав (N), Српско-македонска маса-Вел. Морава (E) и З. Морава и Ђетиња (S).

■ **Ваљевско-подрињске планине:**

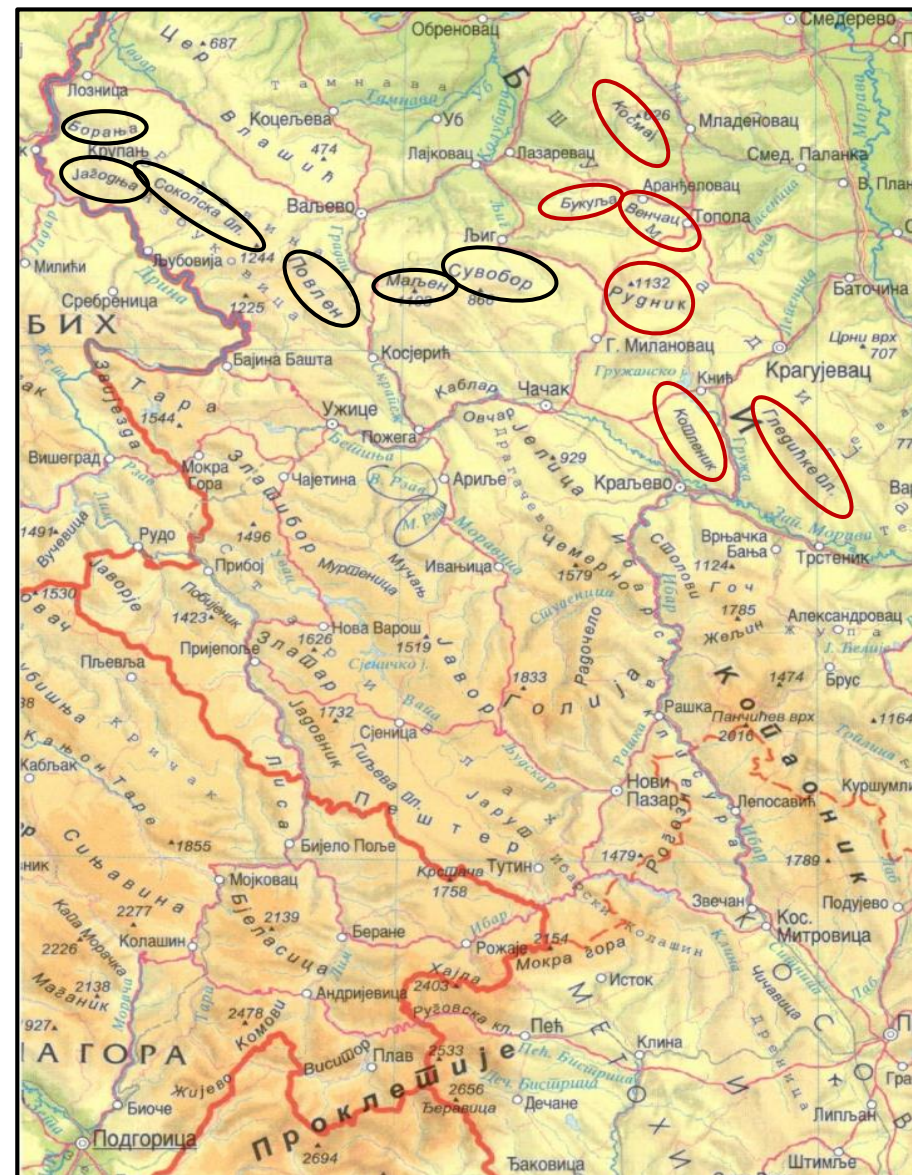
- Ваљевске-Повлен, Маљен, Сувобор (врх Рајац);
- Подрињске-Гучево, Борања, Јагодња, Соколска пл.

Површ Дивчибаре (980m) налази се на Маљену.

■ **Шумадијске планине:** Авала, Космај, Букуља, Венчац, Рудник (1 132m), Вујан, Котленик, Гледићке пл.

Богате су рудама (тзв. рудне планине) и мермером (Венчац).

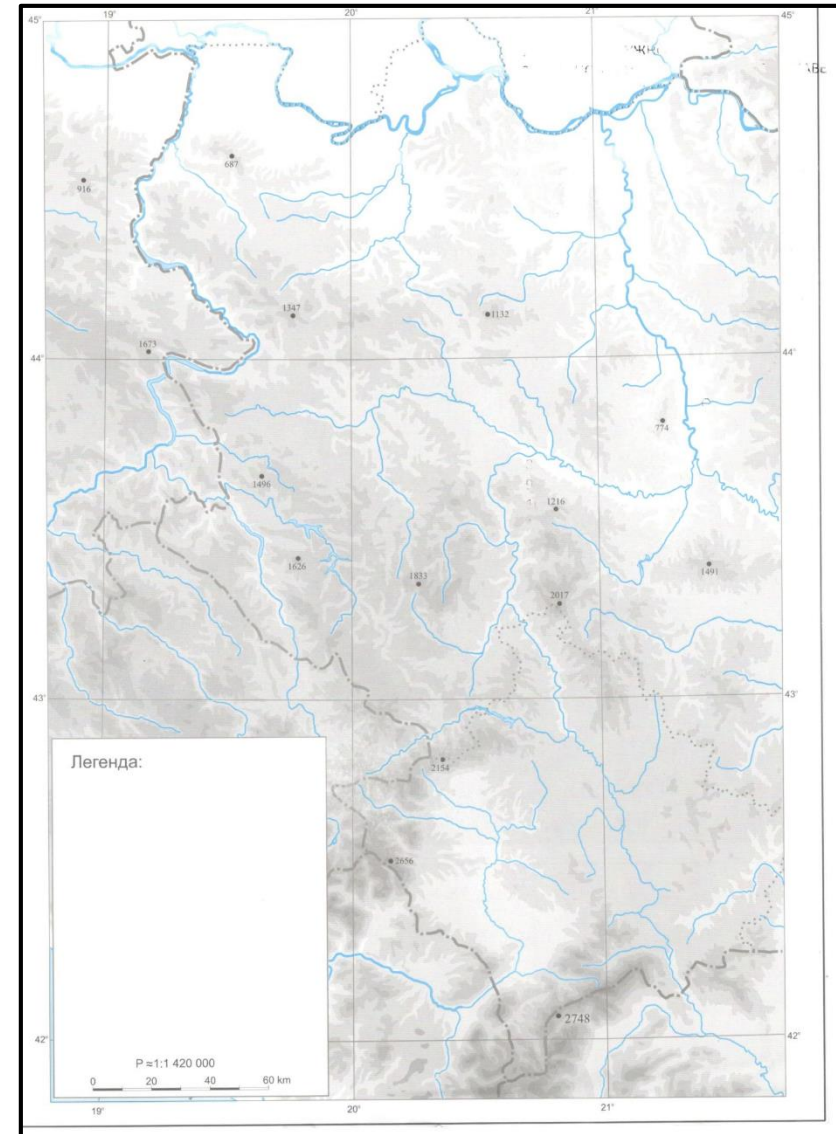
Островица-вулканска купа



Нема карта



- У нему карту уцртати:
- **Планине:** Старовлашко-рашке, Проклетијске, Копаоничке, Ваљевско-подрињске и Шумадијске планине
- Пештерску **висораван**
- **Реке:** Увац, Лим, Ибар, Рашка, Западна Морава, Ђетиња, Велика Морава



Да поновимо...



<https://learningapps.org/14385111>



Динариди

Централни Динариди		Унутрашњи Динариди		
<i>Старовлашко-рашке планине</i>	<i>Проклетијске планине</i>	<i>Копачичке планине</i>	<i>Ваљевско-подрињске планине</i>	<i>Шумадијске планине</i>
Тара, Златибор, Чемерно, Златар, Гиљева, Голија, Јавор, Радочело	Проклетије, Хајла, Жљеб, Мокра гора, Мокра планина, Богићевица	Копачик, Столови, Гоч, Жељин	• Ваљевске-Повлен, Маљен, Суворбор; • Подрињске-Гучево, Борања, Јагодња, Соколска пл	Авала, Космај, Букуља, Венчац, Рудник, Вујан, Котленик, Гледићке пл.